

Roi des Aulnes.

Qui chevauche si tard à travers la nuit et le vent ?
C'est le père avec son enfant.
Il porte l'enfant dans ses bras,
Il le tient ferme, il le réchauffe.

« Mon fils, pourquoi cette peur, pourquoi te cacher ainsi le visage ?
Père, ne vois-tu pas le roi des Aulnes,
Le roi des Aulnes, avec sa couronne et ses longs cheveux ?
- Mon fils, c'est un brouillard qui traîne.

- Viens, cher enfant, viens avec moi !
Nous jouerons ensemble à de si jolis jeux !
Maintes fleurs émaillées brillent sur la rive ;
Ma mère a maintes robes d'or.

- Mon père, mon père, et tu n'entends pas
Ce que le roi des Aulnes doucement me promet ?
- Sois tranquille, reste tranquille, mon enfant :
C'est le vent qui murmure dans les feuilles sèches.

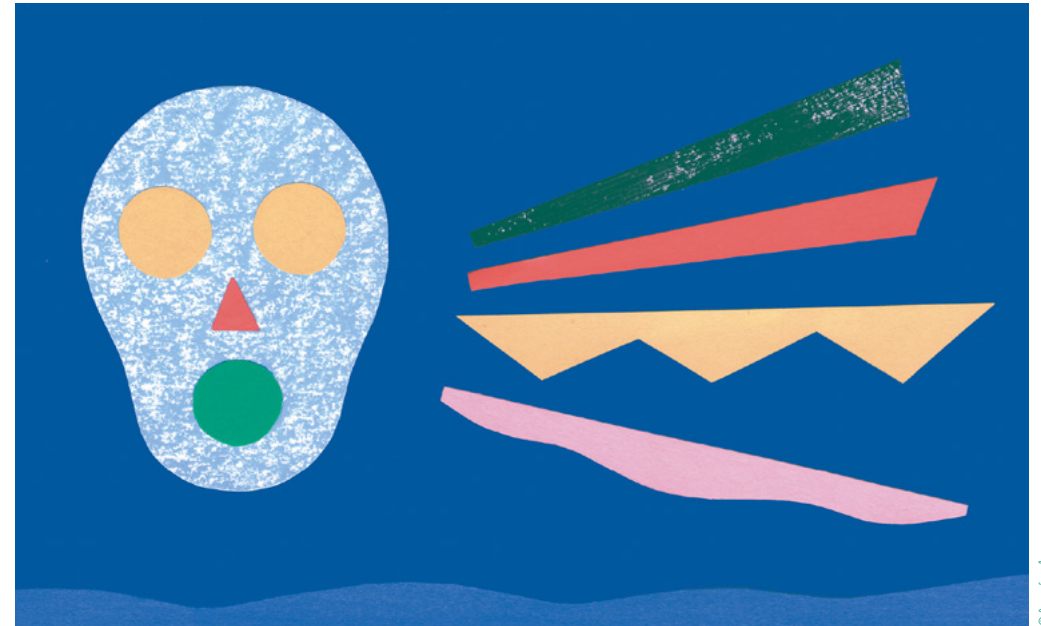
- Gentil enfant, veux-tu me suivre ?
Mes filles auront grand soin de toi ;
Mes filles mènent la danse nocturne.
Elles te berceront, elles t'endormiront, à leur danse, à leur chant.

- Mon père, mon père, et ne vois-tu pas là-bas
Les filles du roi des aulnes à cette place sombre ?
- Mon fils, mon fils, je le vois bien :
Ce sont les vieux saules qui paraissent grisâtres.

- Je t'aime, ta beauté me charme,
Et, si tu ne veux pas céder, j'userai de violence.
- Mon père, mon père, voilà qu'il me saisit !
Le roi des Aulnes m'a fait mal ! »

Le père frémit, il presse son cheval,
Il tient dans ses bras l'enfant qui gémit ;
Il arrive à sa maison avec peine, avec angoisse : L'enfant dans ses bras
était mort.

Johann Wolfgang von Goethe (1861)
Traduction de Jacques Porchat



© Pierre Laval

Le Volcan - grande salle
sam 29 nov - 14h30 + 18h30
dim 30 nov - 11h + 16h30

manipulation de matières, danse
à partir de 8 ans | durée : 1h

ad
hoc
festival

NOCTURNE (PARADE)

Compagnie Non Nova / Phia Ménard

sur une initiative de
LE VOLCAN

les mécènes et partenaires
CA

transdev
LE HAVRE

le Ad Hoc festival est subventionné par
PIFFTT
DE LA RÉGION
NORMANDIE
76
SEINE-MARITIME
Le Havre

Idée originale, création, chorégraphie Phia Ménard

Collaboration artistique Cécile Briand

Interprétation Phia Ménard et Cécile Briand en alternance, Fabrice Ilia Leroy

Création des marionnettes et objets Phia Ménard et Fabrice Ilia Leroy

Dramaturgie Jonathan Drillet

Création musicale Ivan Roussel

Création lumière Eric Soyer

Régie du vent Clarisse Delile

Régie son Ivan Roussel et Manuel Menes en alternance

Régie lumière Aurore Baudouin et Mickaël Cousin en alternance

Co-direction, administration et diffusion Claire Massonnet

Régie générale Olivier Gicquiaud

Stage artistique Amélia Dantony

Production Compagnie Non Nova - Phia Ménard.

Coproduction La Comédie de Clermont-Ferrand, Scène nationale ; La Maison de la Danse, Lyon - Pôle Européen de Création ; ImBA - Théâtre national de Bordeaux en Aquitaine ; La Comédie, Centre Dramatique National de Saint-Étienne ; Scène nationale de l'Essonne ; Le Volcan, Scène nationale du Havre ; Théâtre National de Bretagne, Centre Dramatique National (Rennes) ; Mixt, terrain d'arts en Loire-Atlantique ; Le Théâtre, Scène nationale de Saint-Nazaire ; Les Quinconces & l'Espal, Scène nationale du Mans ; MC93 - Maison de la Culture de Seine Saint-Denis à Bobigny.

La Compagnie Non Nova - Phia Ménard est conventionnée et soutenue par l'Etat - Direction Régionale des Affaires Culturelles (DRAC) des Pays de la Loire, la Ville de Nantes, le Conseil Régional des Pays de la Loire et le Conseil Départemental de Loire-Atlantique. Elle reçoit le soutien de l'Institut Français.

La Compagnie Non Nova - Phia Ménard est artiste associée au Théâtre National de Bretagne, Centre Dramatique National (Rennes), à la Maison de la danse et à la Biennale de la danse de Lyon, à la Scène nationale de l'Essonne. Elle est artiste repère de la Comédie de Clermont-Ferrand, Scène nationale. La compagnie est implantée à Nantes.

Nocturne (Parade)

« J'ai créé Nocturne (Parade) imprégnée de l'épreuve du deuil, mais heureuse d'imaginer un envol joyeux, une chevauchée vers la paix. Le vent et la musique tiennent ensemble le rôle du souffle vital. Les marionnettes anthropomorphes, enveloppes faites de plastiques, sont domptables malgré leur imprévisibilité. Sur scène la Vie et la Mort sont là, incarnées. L'une et l'autre, indissociables adversaires en perpétuel mouvement, s'affichent autant dans les victimes que les bourreaux, dans les esclaves autant que les maîtres, les pères, les enfants, les chevaux, ou une armada de squelettes et de drapeaux. Le poème est devenu un puzzle, une suite de chemin fait d'allers-retours vers la grâce, autant que le désordre. Un manège où la nuit est propice pour développer de nouveaux sens. La parade advient par un souffle d'air qui traverse l'espace, celui qui permet de garder un lien invisible. »

Phia Ménard

Compagnie Non Nova / Phia Ménard

La compagnie est fondée en 1998 par Phia Ménard, avec pour précepte fondateur « Nous n'inventons rien, nous le voyons différemment » : « Non nova, sed nove ».

Elle est implantée à Nantes depuis sa création. Son siège est un lieu de création comprenant un studio de répétition, un atelier de construction, un atelier de costumes, un stockage de décors et des bureaux. Le projet de ce lieu est de pouvoir y réaliser les recherches préparatoires et la création des œuvres de la compagnie.

La compagnie regroupe autour de ses projets pluridisciplinaires des artistes, technicien·nes, penseuses et penseurs d'horizons et d'expériences divers. Ce n'est pas un collectif mais une équipe professionnelle dont la direction est assurée par Phia Ménard et Claire Massonnet. L'équipe s'est constituée autour de projets, de rencontres, de savoir-faire et de la nécessité commune de travailler sur l'imaginaire.